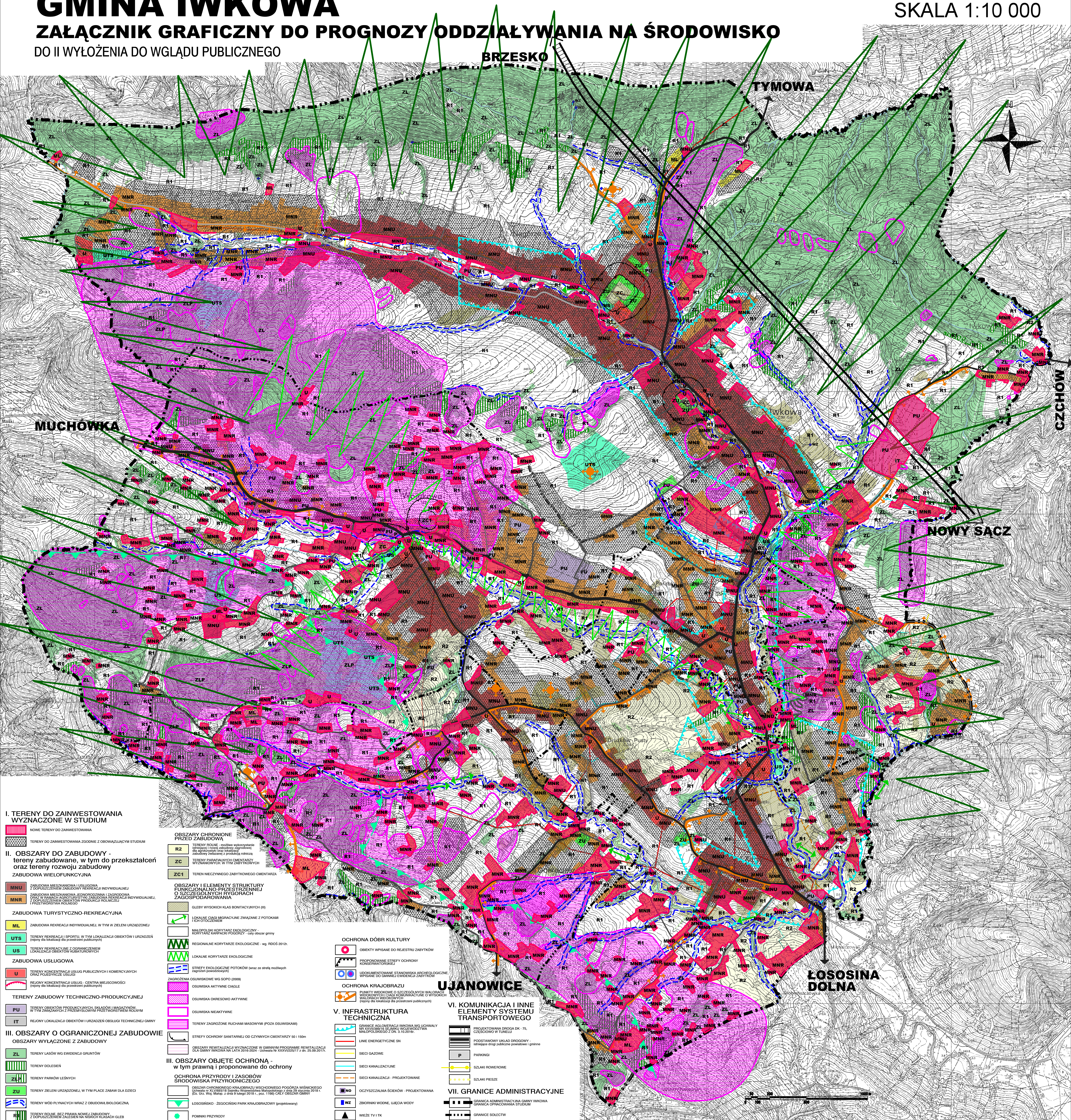


STUDIUM UWARUNKOWAŃ I KIERUNKÓW ZAGOSPODAROWANIA PRZESTRZENNEGO GMINA IWKOWA

SKALA 1:10 000

ZAŁĄCZNIK GRAFICZNY DO PROGNOZY ODDZIAŁYWANIA NA ŚRODOWISKO
DO II WYŁOŻENIA DO WGLĄDU PUBLICZNEGO



- I. TERENY DO ZAINWESTOWANIA WYZNACZONE W STUDIUM**
 - NOWE TERENY DO ZAINWESTOWANIA
 - TERENY DO ZAINWESTOWANIA ZODJĘTE Z OBOWIĄZUJĄCYM STUDIUM
- II. OBSZARY DO ZABUDOWY - tereny zabudowane, w tym do przekształceń oraz tereny rozwoju zabudowy ZABUDOWA WIELOFUNKCYJNA**
 - MNU ZABUDOWA MIESZKANIOWA I USŁUGOWA Z DOPUSZCZENIEM ZABUDOWY REKREACJI INDYWIDUALNEJ
 - MNR ZABUDOWA MIESZKANIOWA I USŁUGOWA Z DOPUSZCZENIEM ZABUDOWY REKREACJI INDYWIDUALNEJ, PRZEDEWSTĘPIA PODROBÓZ
 - ZABUDOWA TURYSTYCZNO-REKREACYJNA
 - ML ZABUDOWA REKREACJI INDYWIDUALNEJ, W TYM W ZIEMLI URZĄDZONEJ
 - UTS TERENY REKREACJI SPORTOWEJ, W TYM LOKALIZACJA OBIEKTÓW I URZĄDZEŃ (niepły do zabudowy dla programów parkingu)
 - US TERENY REKREACYJNE, Z DOPUSZCZENIEM LOKALIZACJI OBIEKTÓW I URZĄDZEŃ
 - U TERENY KONSERWACJI USŁUG PUBLICZNYCH I KOMERCYJNYCH (niepły do zabudowy dla programów parkingu)
 - REJONY KONCENTRACJI USŁUG - CENTRA MIEJSCOWOŚCI (niepły do zabudowy dla programów parkingu)
 - TERENY ZABUDOWY TECHNICZNO-PRODUKCYJNEJ
 - PU TERENY PRZEKŁADANIA I URZĄDZEŃ MAGAZYNOWYCH W TYM ZWIĄZANYCH Z PRZEMYSŁOWYM PRZETWÓRSTWEM RÓDNYM
 - IT TERENY LOKALIZACJI OBIEKTÓW I URZĄDZEŃ OBSŁUGI TECHNICZNEJ GMINY
- III. OBSZARY O OGRANICZONEJ ZABUDOWIE**
 - OBSZARY WYŁĄCZONE Z ZABUDOWY
 - ZL TERENY LASÓW WG EMISYJNYCH GRUNTÓW
 - ZLH TERENY DOLEŚNIE
 - ZLH TERENY PAKÓW LEŚNYCH
 - ZU TERENY ZBIENI URZĄDZONEJ, W TYM PŁACE ZABAW DLA DZIECI
 - ZB TERENY WÓD PŁYNĄCYCH WRAZ Z OBUJĘCIAMI BIOLOGICZNA
 - RH TERENY ROLNE, BEZ PRAWA NOWEJ ZABUDOWY, Z DOPUSZCZENIEM ZAŁĘSZEŃ NA NISZKICH KLASACH GLEB
- IV. OBSZARY OBJĘTE OCHRONĄ - w tym prawną i proponowane do ochrony**
 - OBSZARY CHRONIONE PRZED ZABUDOWĄ
 - ZC TERENY ROLNE - możliwe wykorzystanie do uprawy rolnej (niepły do zabudowy dla programów parkingu)
 - ZC2 TERENY PAMIĄTKOWO-CMENTARNE WYNIAMOWYCH, W TYM ZABYTKÓW
 - ZC1 TERENY NIECZYNNEGO ZABYTKOWEGO CMENTARZA
 - OBSZARY I ELEMENTY STRUKTURY FUNKCYJNALNO-PRZESTRZENNEJ O SZCZEGÓLNYCH RYGORACH ZAGOSPODAROWANIA
 - GLEBY WYSOKICH KLAS BENTAFICZNYCH (B)
 - LOKALNE DĄGI WBRZYDZANE ZWIĄZANE Z POTOKAMI ICH ODCEPIENIEM
 - MIKROKLIPOKORYTARZE EKOLOGICZNE, KORYTARZE KARBONOWE POTOKÓW - cele struktur gminy
 - REGIONALNE KORYTARZE EKOLOGICZNE - wg RIDO 2019
 - LOKALNE KORYTARZE EKOLOGICZNE
 - STREFY EKOLOGICZNE POTOKÓW (niepły do zabudowy dla programów parkingu)
 - ZAGROŻONA OSUWISKOWO W SÓPO (S009)
 - OSUWISKA AKTYWNE CIEGŁE
 - OSUWISKA ODKROJONE AKTYWNE
 - OSUWISKA NIEAKTYWNE
 - TERENY ZAGROŻONE RUCHAM MASOWYMI (POZA OSUWISKAMI)
 - STREFY OCHRONY SANITARNEJ OD CZYNNIKÓW CMENTARZY 50 i 150m
 - OSZARY REWITALIZACJI WYZNACZONE W GMINNYM PROGRAMIE REWITALIZACJI SŁA GMINY IWKOWA NA LATA 2016-2024 - Uchwała Nr XXXV/2017 z dn. 25.09.2017r.
 - OBSZARY PRZYRODY I ZASOBY ŚRODOWISKA PRZYRODNICZEGO
 - OBSZAR CHRONIONEGO KRAJOBRAZU WSKAZANEGO W UCHWALE NR XXXV/2017 z dn. 25.09.2017r. (Uch. Urz. Woj. Małop. z dnia 9.10.2017r., poz. 1168) CZĘŚĆ OBSZARU GMINY
 - ŁOSOSIŃSKO - ZĘDZIŃSKI PARK KRAJOBRAZOWY (projektowany)
 - POMNIKI PRZYRODY
- V. INFRASTRUKTURA TECHNICZNA**
 - GRANICE ACYMBENTACJI WODOWA WŁAŚCIWA NA PODROBIE I W ZBIENI WÓD WODOCZWA MAŁOPOLSKIEJ z dn. 15.10.2016r.
 - LINE ENERGETYCZNE SN
 - SECI GAZOWE
 - SECI KANAŁIZACYJNE
 - SECI KANAŁIZACYJNE - PROJEKTOWANE
 - OCCZYSCZALNIA ŚCIEKÓW - PROJEKTOWANA
 - WZ ZBIORNIKI WODNE, UCĘCIA WODY
 - WŁĘZY T1 i T4
- VI. KOMUNIKACJA I INNE ELEMENTY SYSTEMU TRANSPORTOWEGO**
 - PROJEKTOWANA SIEĆ DROGOWA DK - 75, CZĘŚCIOWO W TUNELU
 - PROJEKTOWANY URZĄD DROGOWY, SIEĆ DROGOWA
 - P PARKINGI
 - SZLANI ROWEROWE
 - SZLANI PESEZ
- VII. GRANICE ADMINISTRACYJNE**
 - GRANICA ADMINISTRACYJNA GMINY IWKOWA
 - GRANICA OGRANICZAJĄCA STUDIUM
 - GRANICE SOLECYTÓW